



ESPAÑOL

Calentadores de agua por energía solar

MODELOS EGLK - GLK

Ficha técnica



1. DESCRIPCIÓN TÉCNICA DE LOS ACUMULADORES VITRIFICADOS

- Interior: acero de bajo carbono de 2.5 mm de espesor, doble vitrificado a los 860 °C (según DIN 4753/T3).
- Doble envolvente: del mismo material, de 1,5 mm de espesor.
- Tomas del doble envolvente: bronce de M 3/4".
- Tomas secundario: bronce de M 3/4".
- Tomas de la válvula de seguridad: bronce de M 1/2".
- Aislamiento : P.U. expandido (42 kg/m³) de 50 mm de espesor, libre de CFC.
- Conductividad térmica del P.U.: 0,0180 W/mK
- Protección exterior: aluminio, prepintado en horno tratamiento Seeside Class.
- Tapaderas laterales: acero, prepintado en horno tratamiento Seeside Class.
- Protección catódica: ánodo de magnesio Ø 22 mm, L = 500 mm .
- Toma de inspección / resistencia: Ø 140mm.
- Apoyo eléctrico incluido con termostato bipolar de seguridad, de potencia según el país de destino (1.5 – 4.0Kw).



TIPO VITRIFICADO	BL GLK 120	BL GLK 160	BL GLK 200	BL GLK 250	BL GLK 300
Dimensiones (mm)	1030 x 530	1320 x 530	1320 x 580	2050 x 530	2050 x 580
Peso vacío (kg)	53	64	70	90	110
Cap.dad envolvente (lt)	8,25	11,2	12,1	18	23,0

2. DESCRIPCIÓN TÉCNICA DE LOS ACUMULADORES DE ACERO INOXIDABLE

- Interior: de acero inoxidable 316 L HiMo, de espesor de 2.0mm.
- Doble envolvente: de acero inoxidable 316 L HiMo, de espesor de 1.20mm.
- Tomas del doble envolvente: acero inoxidable de M 3/4".
- Tomas secundario: acero inoxidable de M 3/4".
- Tomas de la válvula de seguridad: acero inoxidable de M 1/2".
- Aislamiento : P.U. expandido (42 kg/m³) de 50 mm de espesor, libre de CFC.
- Conductividad térmica del P.U.: 0,0180 W/mK
- Protección exterior: aluminio, con tratamiento exterior de pintura electrostática de horno tipo Seeside Class.
- Tapaderas laterales: acero, con tratamiento exterior de pintura electrostática de horno tipo Seeside Class.
- Protección catódica: ánodo de magnesio Ø 22 mm, L = 500 mm .
- Toma de inspección / resistencia: Ø 140mm.
- Apoyo eléctrico incluido con termostato bipolar de seguridad, de potencia según el país de destino (1.5 – 4.0Kw).

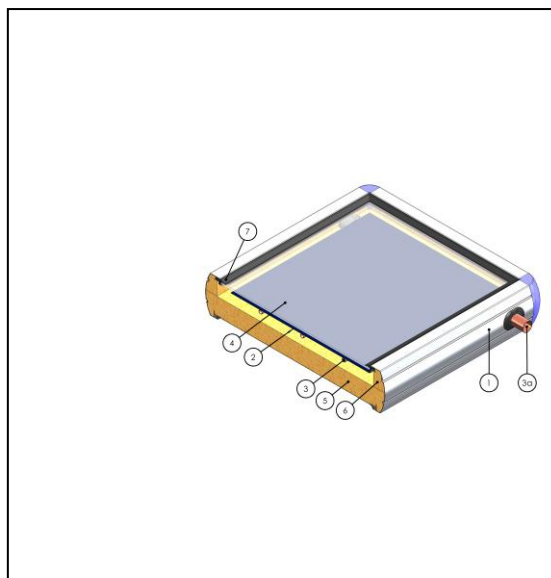
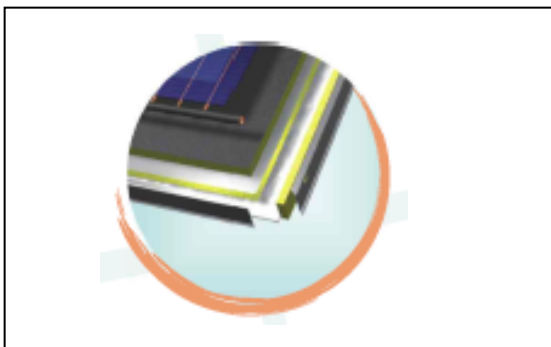
TABLA DE CARACTERÍSTICAS TÉCNICAS DE LOS ACUMULADORES DE ACERO INOXIDABLE

TIPO INOX	BL INP 120	BL INP 160	BL INP 200	BL INP 250	BL INP 300
Dimensiones (mm)	1030 x 530	1320 x 530	1320 x 580	2050 x 530	2050 x 580
Peso vacío (kg)	43	51	56	68	76
Cap.dad envolvente (lt)	8,25	11,2	12,1	18	23,0

Limitaciones:

Máxima temperatura de funcionamiento:

Maxima presión de funcionamiento: 10 bars / 1000kpa



TECHNICAL DATA SHEET OF THE COLLECTORS

MODELO	DIMENSIONES (mm)	ABSORBERDOR	AREA BRUTA (m ²)	AREA NETA (m ²)	CAPACIDAD (lt)	PESO VACIO (kg)	TEMPERATURA DE ESTANCAMIENTO
MNE 03	1277x2017	Black paint	2,58	2,26	1,70	47,0	127 °C
MNE 01	1180x1900	Black paint	2,30	1,995	1,62	41,0	
MNE 20	1000x2000	Black paint	2,04	1,768	1,50	37,5	
MNE 04	1230x1500	Black paint	1,89	1,613	1,41	34,5	
MNE 16	1000x1500	Black paint	1,55	1,303	1,05	27,0	
EPI 54	1277x2017	Selective	2,58	2,26	1,70	47,0	184 °C
EPI 25	1180x1900	Selective	2,30	1,995	1,62	41,0	
EPI 16	1000x2000	Selective	2,04	1,768	1,50	37,5	
EPI 12	1230x1500	Selective	1,89	1,613	1,41	34,5	
EPI 20	1000x1500	Selective	1,55	1,303	1,05	27,0	

Anexo I: listado de accesorios

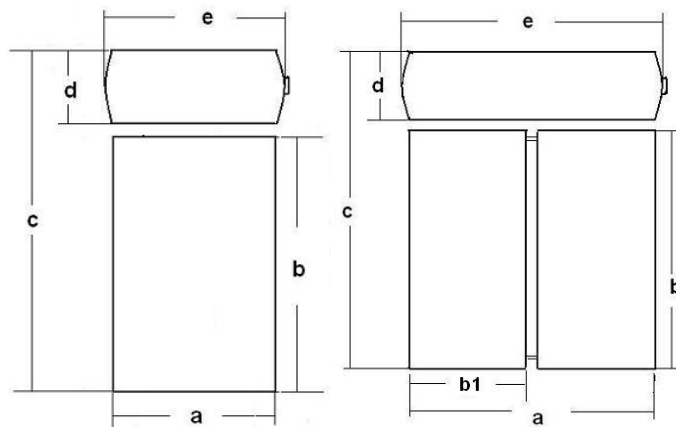
No	ACCESORIO	Ø, UNIDAD, metros	MODELO	
			MODELOS de un colector	MODELOS de dos colectores
1.	Válvula seguridad primario	½' 2,5 bar	2	2
2.	Válvula seguridad secundario	¾' 8 bar	1	1
3.	Válvula palanca (conexión a red)	¾'	1	1
4.	Aislamiento tubería	9-22 (mt)	3,00	3,00
5.	Tornillos soporte / acumulador	M10 x 20	15	15
6.	Tornillos soporte	M10 x 60	6	6
7.	Tuercas	M10	21	21
8.	Tornillos colectores / soporte	M8 x 20	6	10
9.	Arandelas para el acumulador	M10 x 30	4	4
10.	Arandelas para el colector / soporte	M8 x 24	6	10
11.	Tornillos (fijación suelo)	8/70	4	4
12.	Tacos (fijación suelo)	Φ10	4	4
13.	Tornillos para el soporte	M8/60	2	2
14.	Tuercas para el soporte	M8	2	2
15.	Codo	H3/4 x Ø22 inox compresión	2	2
16.	Codo	90° Ø 22 cobre x Ø 22 inox compresión	2	2
17.	Racor de compresión cobre	Ø 22 x Φ22	-	2
18.	Tubo inoxidable	Ø 20 (mt)	0,70	0,70
19.	Anticogelante	(lt)	2	3

ANEXO II

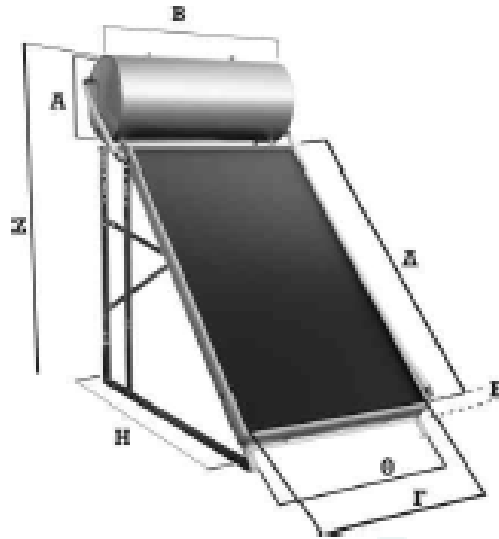
Tabla de pesos de los sistemas disponibles

modelo	No de colectores m ²	peso vacio
		vitrificado
200/2.00	1 x 2,00	138.40
200/2.24	1 x 2,24	141.90
200/2.57	1 x 2,57	147.90
300/4.00	2 x 2,00	218.30

DIMENSIONS OF THE SYSTEMS INSTALLED ON TILES ROOF



model	a	b 1	b	c	d	e	No of collis per system
120/2,05	1017mm	-	2017mm	2547mm	530mm	1030mm	4
160/2,30	1197mm	-	1917mm	2447mm	530mm	1320mm	4
160/2,58	1277mm	-	2017mm	2647mm	530mm	1320mm	4
200/2,30	1187mm	-	1917mm	2497mm	580mm	1320mm	4
200/2,58	1277mm	-	2017mm	2597mm	580mm	1320mm	4
250/4,10	2044mm	1017mm	2017mm	2597mm	530mm	2050mm	5
300/4,10	2044mm	1017mm	2017mm	2597mm	580mm	2050mm	5



DIMENSIONS OF THE SYSTEMS INSTALLED ON FLAT SURFACE

MODELO	No DE COLECTORES	SUPERFICIE BRUTA DE COLECTORES (m ²)	MEDIDAS ACUMULADOR (mm)		MEDIDAS COLECTOR (mm)			(mm)	(mm)	(mm)
			A	B	Г	Δ	E	Z	H	Θ
160/2,05	1	1x2,00	530	1320	1017	2017	90	2050	1795	860
160/2,30	1	1x2,24	530	1320	1197	1917	90	2050	1795	860
160/2,58	1	1x2,57	530	1320	1277	2017	90	2050	1795	860
200/2,30	1	1x2,24	580	1320	1197	1917	90	2100	1795	860
200/2,58	1	1x2,57	580	1320	1277	2017	90	2100	1795	860
250/4,10	2	2x2,00	530	2120	2184	2017	90	2050	1795	1040
300/4,10	2	2x2,00	580	2120	2184	2017	90	2100	1795	1040

Limitaciones de los soportes:

Máximo cargo de nieve: 56kg/m²

Máximo cargo de viento: 1.04kN/m²